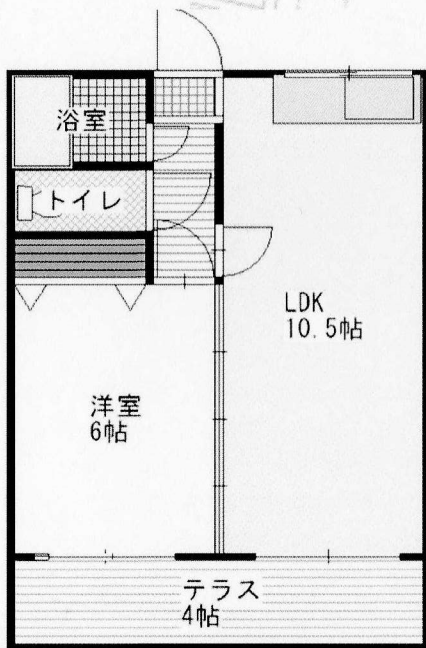


アパート	
第2朝日マンション	
302号 303号	
宇都宮市雀の宮4-25-11	
間取り	1LDK
賃料	48,000円
敷金	48,000円
礼金	無し
駐車料	1台無料
共益費	無
仲介手数料	1ヶ月+消費税
家財保険料	17,000円 (2年間)
面積	34.71㎡
設備	
備考	



栃木県知事(11)第835・社団法人栃木県宅建協会

朝日不動産株式会社

〒321-0132 宇都宮市雀の宮1丁目20番19号

TEL 028-653-1993 FAX 028-654-0487

<http://www.asahihudousan.co.jp>
info@asahihudousan.co.jp